



p a r m a
u r b a n
c e n t e r

IL LABORATORIO URBANO DI PARMA

DIALETTICHE E CONTRIBUTI VERSO IL NUOVO PSC

In medio stat virtus

Venezia 28 ottobre 2010



PRIMO PIANO
temi 2010/2011
Cantiere Nervi

LINK UTILI
urban center in
Italia contatti e
iniziative a Parma

DOWNLOAD
schede eventi
Cantiere Nervi -
call for papers

EVENTI PASSATI
giornate
seminari
rassegne

L'ASSOCIAZIONE CULTURALE

Parma Urban Center è un'associazione culturale senza fini di lucro composta da architetti, storici ed ingegneri, ricercatori e docenti universitari di diverse Facoltà che studiano e lavorano sulle questioni e sulle problematiche della città.

L'Associazione chiede agli Ordini Professionali e degli altri Enti affini alle sue finalità istituzionali la nomina di propri rappresentanti.

[approfondisci](#)

IL COMITATO SCIENTIFICO DI INDIRIZZO

L'Associazione Parma Urban Center si avvale di un Comitato Scientifico di indirizzo composto dai professori Marco Biraghi, Federico Bucci, Giovanni Leoni, Marco Mulazzani e Sergio Pace, storici e critici d'architettura moderna e contemporanea, attivi sulle principali riviste italiane ed internazionali, docenti di ruolo negli atenei di Torino, Milano, Bologna, Trento e Venezia.

[approfondisci](#)

LA CONSULTA PER LA CULTURA URBANA DELLA CITTÀ DI PARMA

L'Associazione si avvale, nella definizione dei propri indirizzi di lavoro dei contributi elaborati dalla Consulta per la cultura urbana della città di Parma, gruppo di lavoro convocato e coordinato dall'Assessore all'Urbanistica del Comune di Parma e composto dai Presidenti degli Ordini professionali, dal Preside della Facoltà di Architettura, dai rappresentanti delle imprese e della cooperazione e degli altri Enti affini alle sue finalità istituzionali.

IL LABORATORIO URBANO DI PARMA. DIALETTICHE E CONTRIBUTI VERSO IL NUOVO PSC

EVENTI ISTITUZIONI SOSTENITORI CHI SIAMO PUBBLICAZIONI RASSEGNA STAMPA
CONTATTI
nome- eventi- giornate



parma
urban
center

PRIMO PIANO

temi 2010/2011
Cantiere Nervi

LINK UTILI

urban center in Italia
contatti e iniziative a
Parma

DOWNLOAD

schede eventi
Cantiere Nervi - call
for papers

EVENTI PASSATI

giornate
seminari
rassegne



181010
giornata internazionale di studi
Niccolò Bettoli
l'architettura civile a Parma
e il neoclassico europeo



131010
1887/1998
attese e sviluppi della città
conferenza del prof. Michele Zazzi



061010
1905 la costruzione del Lungoparma
e il nuovo assetto della città
conferenza del prof. Luca Boccali



130910
Democrazia Urbana
Esperienze di urban center in Italia e
in Emilia-Romagna



280710
Roma - Parma - Compostela
lezione del prof. Arturo Carlo Quintavalle



21072010
L'oratorio di San Quirino
vicende di un oratorio confraternale dal Basso
Medioevo a oggi
lezione del prof. Carlo Mambriani

In medio stat virtus

Venezia 28 ottobre 2010

IL LABORATORIO URBANO DI PARMA. DIALETTICHE E CONTRIBUTI VERSO IL NUOVO PSC

Con la presentazione delle linee guida del nuovo Piano Strutturale del Comune (PSC), l'associazione Parma Urban Center avvia una nuova stagione di confronto e di partecipazione, proponendo in questa prima occasione alcuni temi rivelatori di intenzioni e di prospettive di lavoro.

Innanzitutto i contenuti analitici e gli indirizzi programmatici del nuovo strumento urbanistico in corso di elaborazione da parte di Richard Burdett, CAIRE-Urbanistica e Ambotter con l'aggiornamento sulla pianificazione comunale di Tidano Di Bernardo e Emanuela Montanini a nome dell'Assessorato all'Urbanistica.

In secondo luogo una riflessione meta-progettuale sull'identità e sulla storia antica e recente di Parma, curata da Luca Boccazzi per l'Ordine degli Architetti, da Michele Zazzi per l'Ordine degli Ingegneri e da Dario Casi e Carlo Mambrotti per l'Urban Center.

In terzo luogo l'apertura della sede che il Comune ha affidato a Parma Urban Center, una straordinaria architettura dimericata, l'oratorio di San Quirino. Carlo Mambrotti ne ricostruisce le vicende storiche dal tardo Medioevo alla ricostruzione di primo Settecento a opera di Edilberto Dalla Nave, fino agli utilizzi impropri del Novecento e alla sua nuova funzione di museo/laboratorio della città, come luogo permanente di confronto e strumento di elaborazione critica della cultura urbana, nei suoi aspetti storici, analitici e progettuali.



MUP
MUSEO URBANO DI PARMA

In medio stat virtus

Venezia 28 ottobre 2010



In medio stat virtus

Venezia 28 ottobre 2010



PARMA 2020

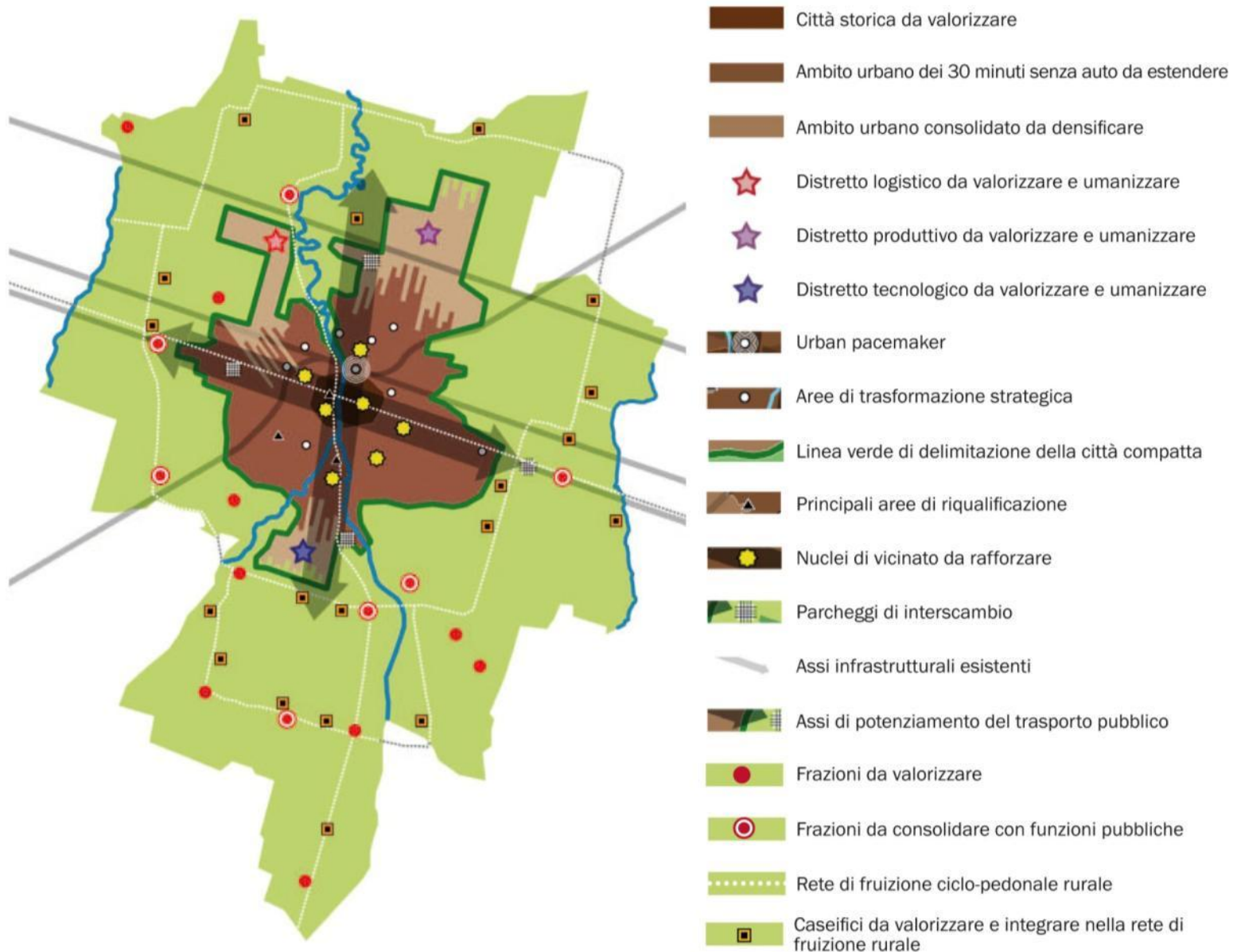
UN CONFRONTO A PIÙ VOCI VERSO IL NUOVO PSC



In medio stat virtus

Venezia 28 ottobre 2010

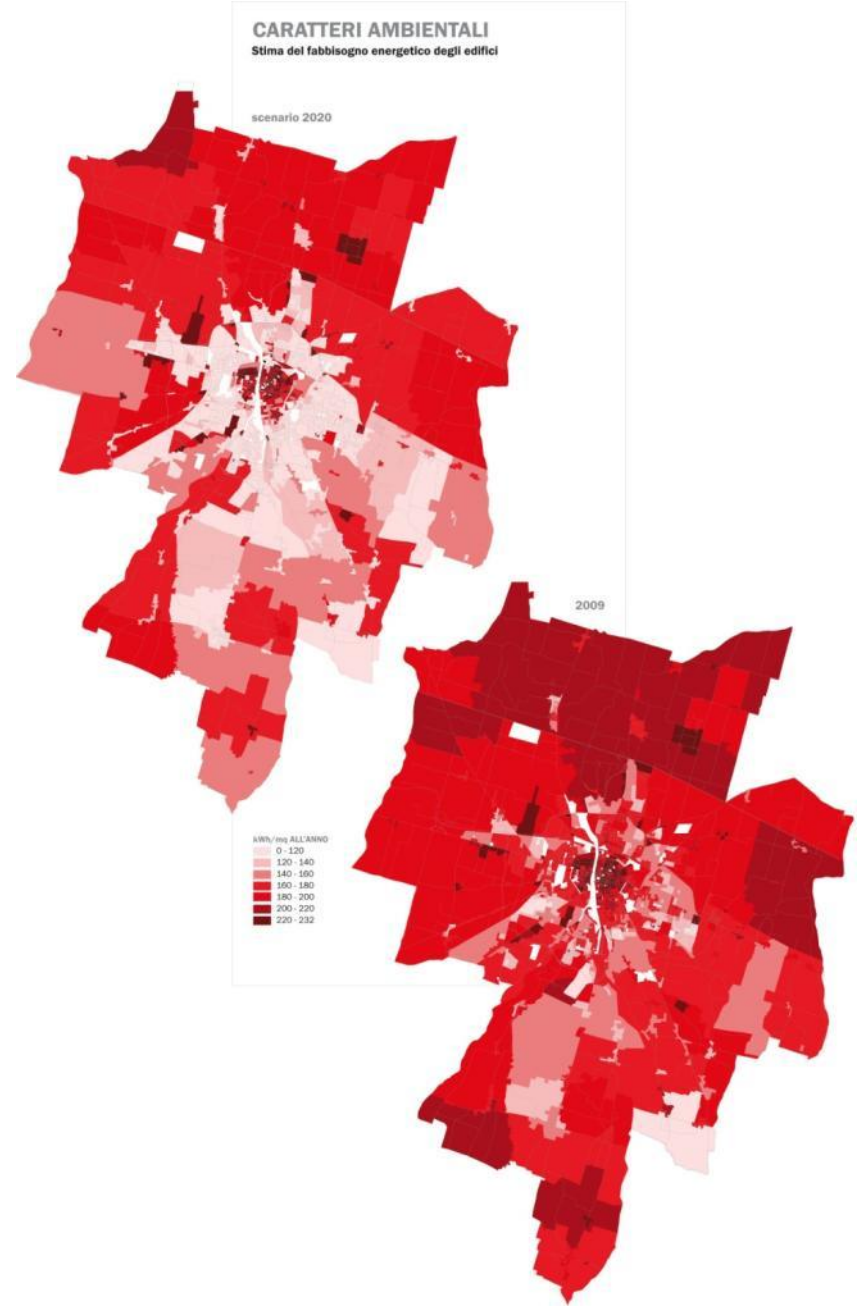
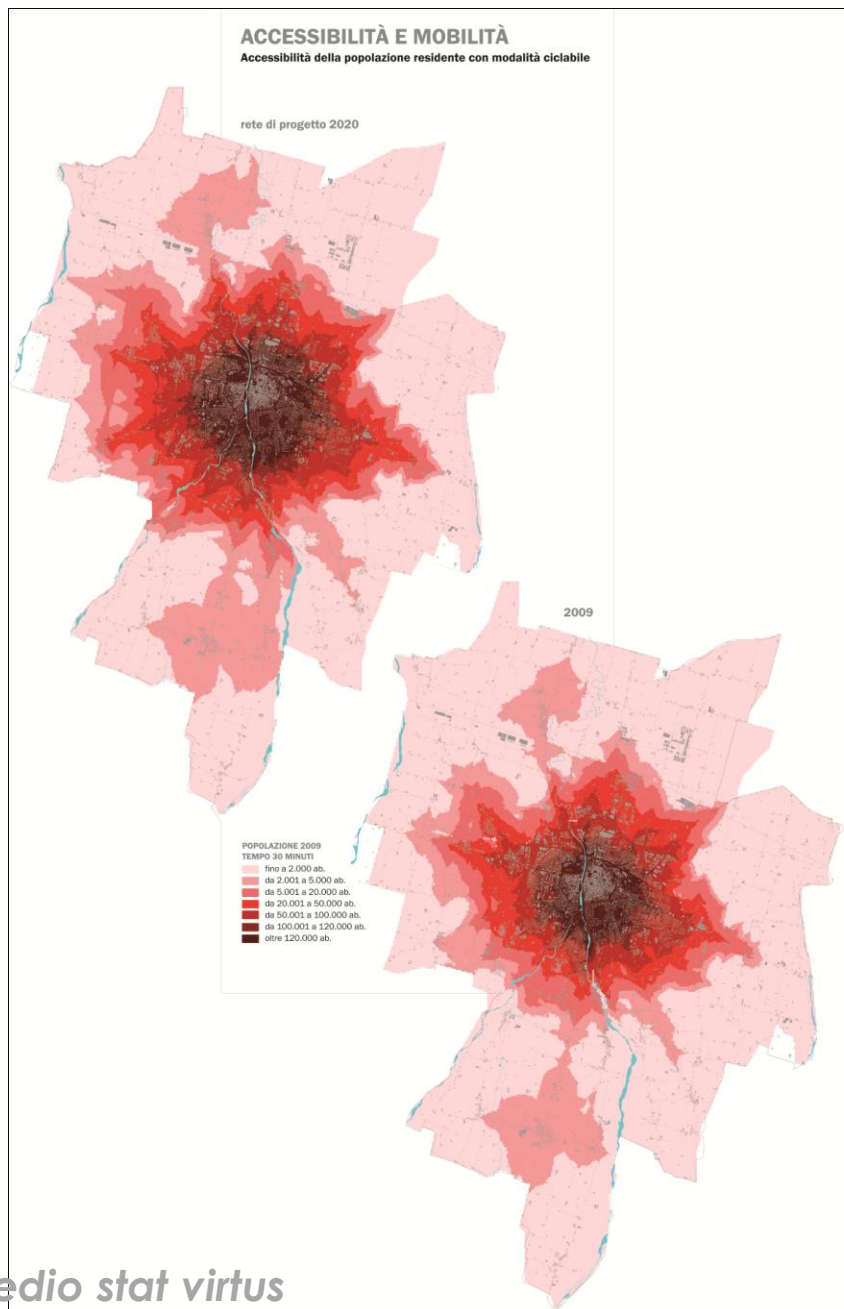
IL LABORATORIO URBANO DI PARMA. DIALETTICHE E CONTRIBUTI VERSO IL NUOVO PSC



In medio stat virtus

Venezia 28 ottobre 2010

IL LABORATORIO URBANO DI PARMA. DIALETTICHE E CONTRIBUTI VERSO IL NUOVO PSC



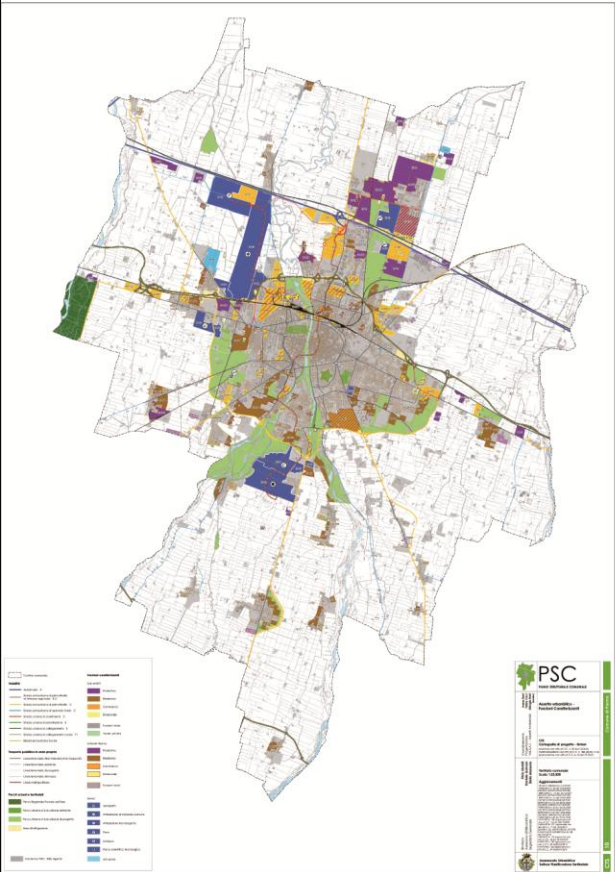
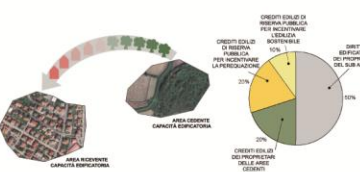
In medio stat virtus

Venezia 28 ottobre 2010

IL LABORATORIO URBANO DI PARMA. DIALETTICHE E CONTRIBUTI VERSO IL NUOVO PSC

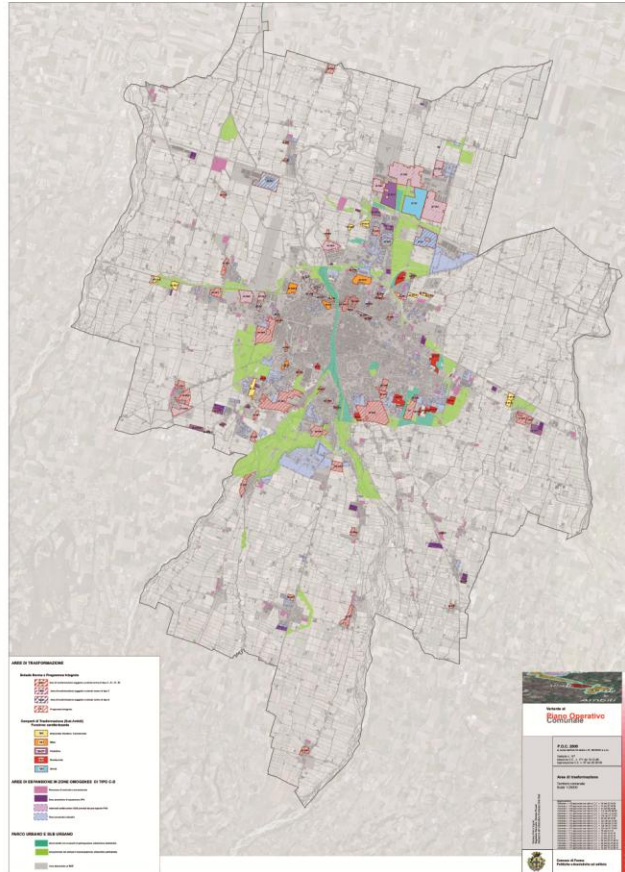
PSC - Piano Strutturale Comunale

Il PSC 2007 ha introdotto, tra le principali innovazioni, la perequazione urbanistica, promuovendo un approccio alla pianificazione fondato su un'equa distribuzione dei costi e dei benefici derivanti dalle scelte pianificatorie. Le nuove aree di trasformazione sottoposte a piani urbanistici attuativi (sub ambiti) sono subordinate alla realizzazione dei parchi urbani e delle dotazioni territoriali. In questo modo, l'attuazione della "città privata" si connette saldamente a quella della "città pubblica", rendendo possibili importanti progetti ambientali come quello del parco fluviale, già previsto già dal PRG'98 e rimasto per oltre dieci anni inattuato.



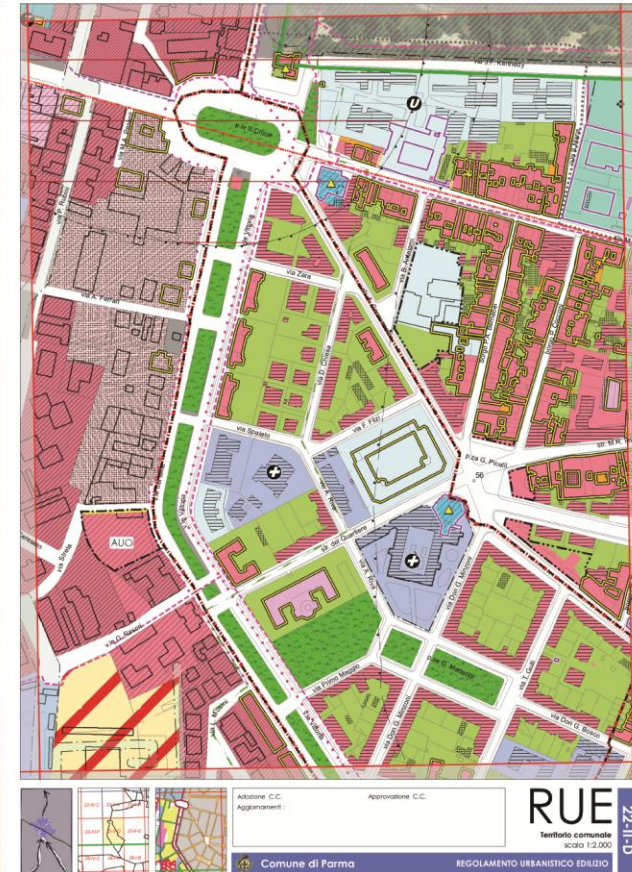
POC - Piano Operativo Comunale

Il POC individua e disciplina gli interventi di tutela e valorizzazione, di organizzazione e trasformazione del territorio da realizzare nell'arco temporale dei cinque anni. Il POC 2008 applica i criteri di perequazione, individuando i comparti di perequazione urbanistico-ambientale, costituiti dalle aree di parco urbano e sub-urbano (edentri crediti edilizi) e dalle aree di trasformazione (riceventi crediti edilizi). Gli interventi di trasformazione inseriti nel POC derivano da proposte pervenute a seguito di Bandi pubblici, selezionate dall'Amministrazione Comunale in base ai criteri di maggior aderenza al futuro progetto urbano. I soggetti proponenti delle manifestazioni selezionate al termine della concertazione stipulano con l'Amministrazione un accordo di cui all'Art. 18 della L.R.20/2000 con il quale si impegnano all'attuazione degli interventi, alla realizzazione delle opere e alla cessione delle aree secondo le specifiche individuate nella scheda normativa. Gli interventi inseriti nel POC concorrono inoltre all'attuazione delle dotazioni territoriali, secondo un programma che costituisce parte integrante del POC.



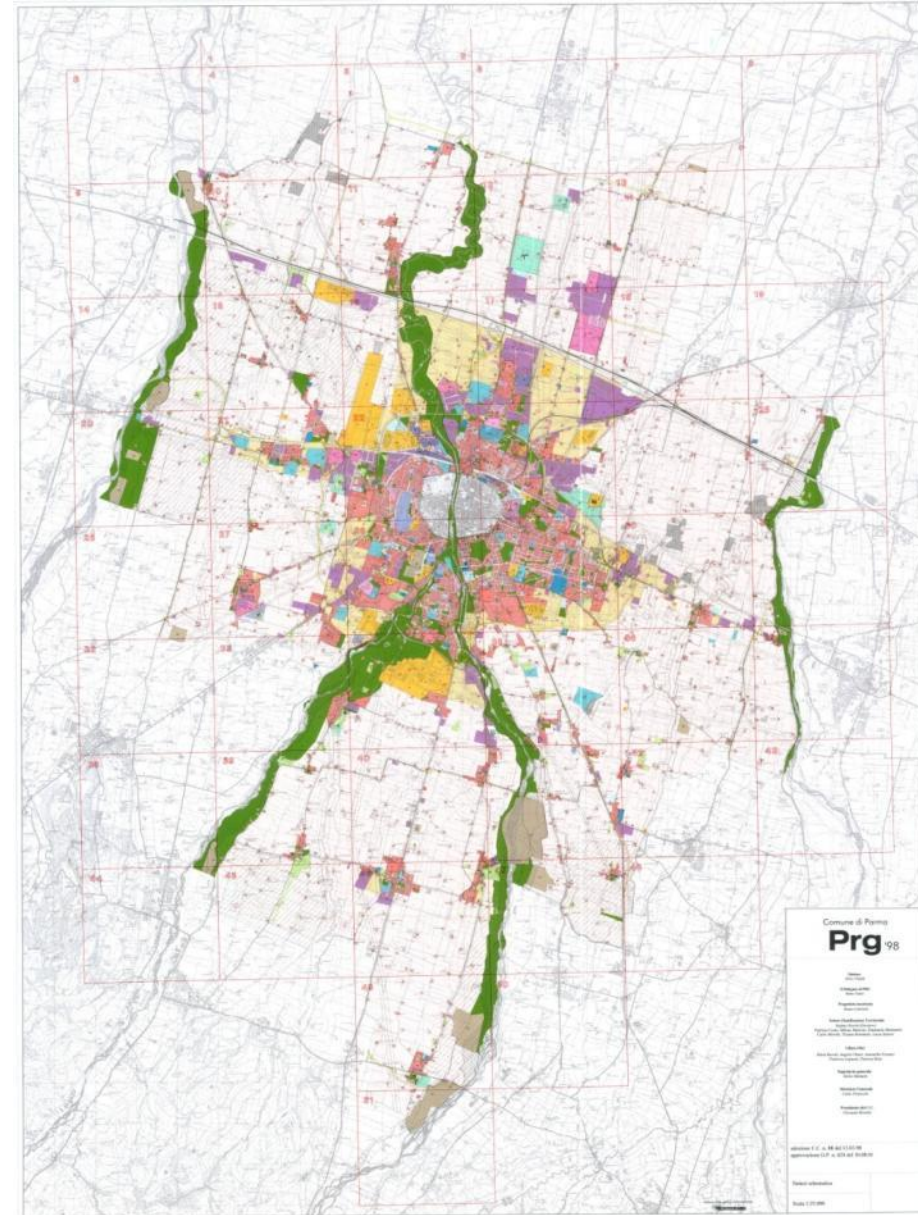
RUE - Regolamento Urbanistico Edilizio

Il Regolamento Urbanistico Edilizio (RUE) è lo strumento che disciplina le attività di costruzione, di trasformazione fisica e funzionale e di conservazione della città consolidata. Nello specifico, il RUE dettaglia le norme attinenti gli elementi architettonici e urbanistici, gli spazi verdi e gli altri elementi che caratterizzano l'ambiente urbano. Il nuovo RUE del Comune di Parma, approvato nel 2010, si configura, per la prima volta, come testo unico cartografico e normativo. Un elemento di innovazione riguarda infatti la redazione di una nuova ed aggiornata cartografia in scala 1:2.000 che sintetizza tutte le informazioni urbanistiche utili per capire lo stato di fatto e di diritto di ogni singola porzione di territorio: destinazioni urbanistiche, vincoli, tutele, modalità d'intervento, indirizzi per la qualità urbana e ambientale. Il RUE è completato da una serie di allegati relativi ad aspetti tematici, finalizzati a promuovere una maggiore attenzione agli aspetti qualitativi dello spazio urbano e del territorio rurale. Gli elaborati del RUE sono integrati dai principali Regolamenti Comunali che hanno significative ricadute sulla gestione del territorio.



In medio stat virtus
Venezia 28 ottobre 2010

IL LABORATORIO URBANO DI PARMA. DIALETTICHE E CONTRIBUTI VERSO IL NUOVO PSC



In medio stat virtus
Venezia 28 ottobre 2010

parma città futura: il confronto delle idee
 quale destino si prefigura per l'asse nord-sud e la stazione ferroviaria?
 Arch. Luca Baccari
 Arch. Chiara Wesselt

ATTUALITÀ: GEOGRAFIA DEI SISTEMI FUNZIONALI LUNGO L'ASSE NORD-SUD

Metropolitani, cancellato il progetto
 Il Piano di Infrastrutture del 2001 è stato modificato. Il progetto di una metropolitana leggera è stato cancellato.

Via libera al centro commerciale a fianco della Fiera
 Il Piano di Infrastrutture del 2001 prevede la creazione di un nuovo centro commerciale a fianco della Fiera.

Nuovo «porta» della Fiera: vieta la sfida contro il tempo
 Il Piano di Infrastrutture del 2001 prevede la creazione di un nuovo «porta» della Fiera.

Il nuovo palazzetto avrà scacchi posti
 Il Piano di Infrastrutture del 2001 prevede la creazione di un nuovo palazzetto di scacchi.

Urban district Non solo un centro commerciale
 Il Piano di Infrastrutture del 2001 prevede la creazione di un nuovo urban district.

LA NUOVA CITTÀ DELLO SPORT
 Il Piano di Infrastrutture del 2001 prevede la creazione di una nuova città dello sport.

Area ex Berrinoli: abitazioni, verde e il Museo del vetro
 Il Piano di Infrastrutture del 2001 prevede la creazione di una nuova area ex Berrinoli.

Il nuovo «cuore» dell'Authority comincia a pulsare
 Il Piano di Infrastrutture del 2001 prevede la creazione di un nuovo «cuore» dell'Authority.

Ex Anni di viale Piacenza «5i» alla riqualificazione
 Il Piano di Infrastrutture del 2001 prevede la creazione di una nuova area ex Anni di viale Piacenza.

Via Verdi, ventisette stadi per ricordare il Maestro
 Il Piano di Infrastrutture del 2001 prevede la creazione di una nuova area ex Via Verdi.

La nuova Ghiaia prende forma Via all'allestimento delle «vole»
 Il Piano di Infrastrutture del 2001 prevede la creazione di una nuova area ex Ghiaia.

L'ex Coni diventa il nuovo regno di fitness e nuoto
 Il Piano di Infrastrutture del 2001 prevede la creazione di una nuova area ex Coni.

Campus: ecco la nuova «casa» dello sport
 Il Piano di Infrastrutture del 2001 prevede la creazione di un nuovo campus.

Scuola europea: nasce un campus per 900 ragazzi
 Il Piano di Infrastrutture del 2001 prevede la creazione di una nuova scuola europea.

parma città futura: il confronto delle idee
 quale destino si prefigura per l'asse nord-sud e la stazione ferroviaria?
 Arch. Luca Baccari
 Arch. Chiara Wesselt

PARMA 1910: IL MUNICIPALISMO DEL SINDACO MARIOTTI NEL QUADRO DEL SISTEMA DELLE NUOVE RELAZIONI TERRITORIALI

STAZIONE
 La conversione monumentale della stazione viaggiatori e il nuovo scalo ferroviario come generatore del parco produttivo urbano

LUNGOPARMA
 La costruzione del lungoparma come nuovo fronte urbano verso il torrente

IL LABORATORIO URBANO DI PARMA. DIALETTICHE E CONTRIBUTI VERSO IL NUOVO PSC



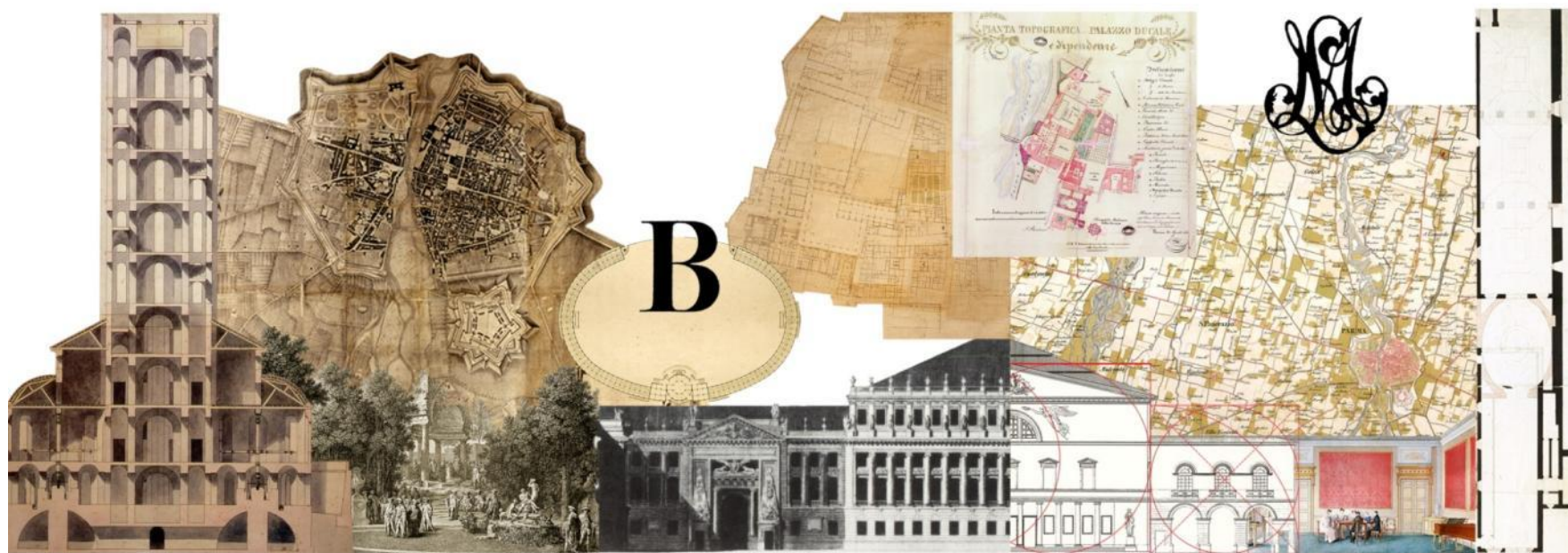
In medio stat virtus

Venezia 28 ottobre 2010



In medio stat virtus

Venezia 28 ottobre 2010



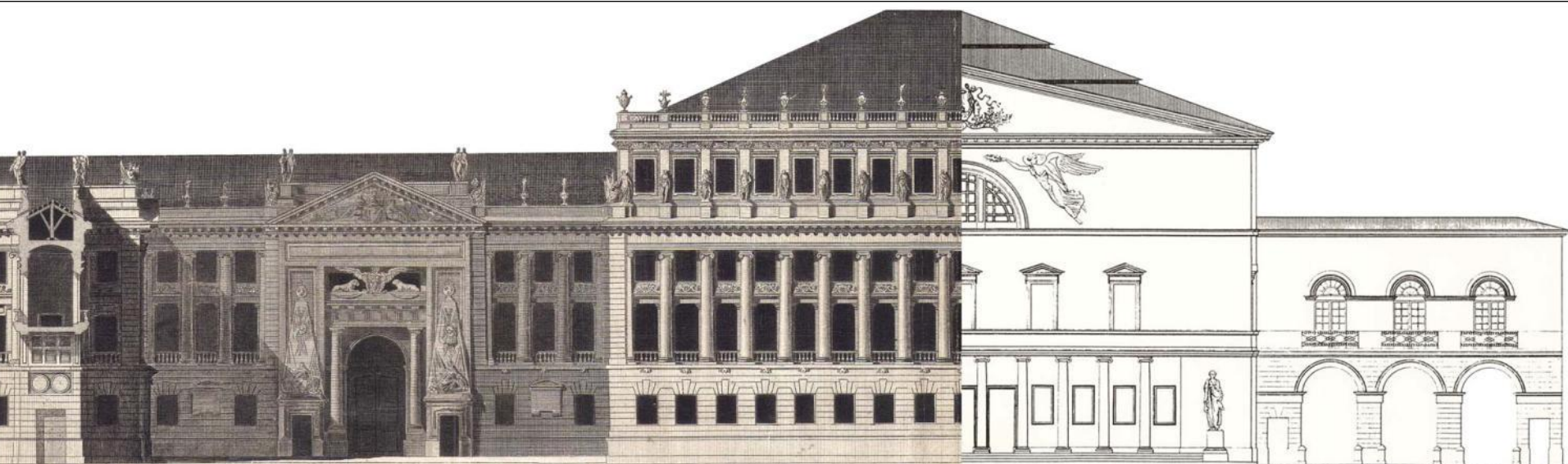
In medio stat virtus

Venezia 28 ottobre 2010

IL LABORATORIO URBANO DI PARMA. DIALETTICHE E CONTRIBUTI VERSO IL NUOVO PSC



In medio stat virtus
Venezia 28 ottobre 2010



In medio stat virtus

Venezia 28 ottobre 2010

attrattiva turistica

allestimento di prestigio

pubblico colto

preservazione identitaria

tradizione didattica

istituzionalità culturale

garanzie di conservazione

MUSEO

**POTENZIAMENTO
ATTRATTIVA**

**ALLESTIMENTO
INNOVATIVO**

**AMPLIAMENTO
DELL'UTENZA**

**CONFRONTO
IDENTITARIO**

**EFFICACIA
FORMATIVA**

**COMUNICATIVA
CULTURALE**

**EFFICIENZA
CONSERVATIVA**

attrattiva giovanile

affinamento delle tecniche

**avvicinamento
pubblici diversi**

apertura multiculturale

progettazione condivisa

creatività culturale

versatilità operativa

LABORATORIO